

# Hyvelgatan 16

## Lokal i markplan

TYP: Kontor/Lokal  
STORLEK: 300 kvm  
ADRESS: Hyvelgatan 16  
OMRÅDE: AR, Knivsta



### Lokalbeskrivning

Lokal om 300 kvm belägen i markplan med egen ingång. Lokalen består av en rymlig entré, en större öppen yta för lager/produktion, fem rum för kontor eller lager samt två mindre förrådsutrymmen. Det finns ett personalrum med pentry, två wc och en dusch. Lastkaj till lokalen finns på fastighetens baksida.

### Omgivning/Kommunikationer

I Knivstas expanderande industriområde Ar med närhet till både Stockholm och Uppsala. Nära till av- och påfart från E4 samt bussförbindelser.

### Parkering

Det finns möjlighet att hyra parkeringsplats vid fastigheten i mån av plats.

### Data/tele/tv

Internetuppkoppling kan tecknas via Lidén Data.

### Övrigt

Lokalen kan endast hyras av en momspliktig hyresgäst.

### Om fastigheten

En kontorsfastighet belägen i företagsområdet Ar i Knivsta. Ar är ett expanderande område med stor potential och beläget alldeles intill E4. Byggnaden innehåller både kontorsverksamheter samt verkstadslokaler.

### Pris

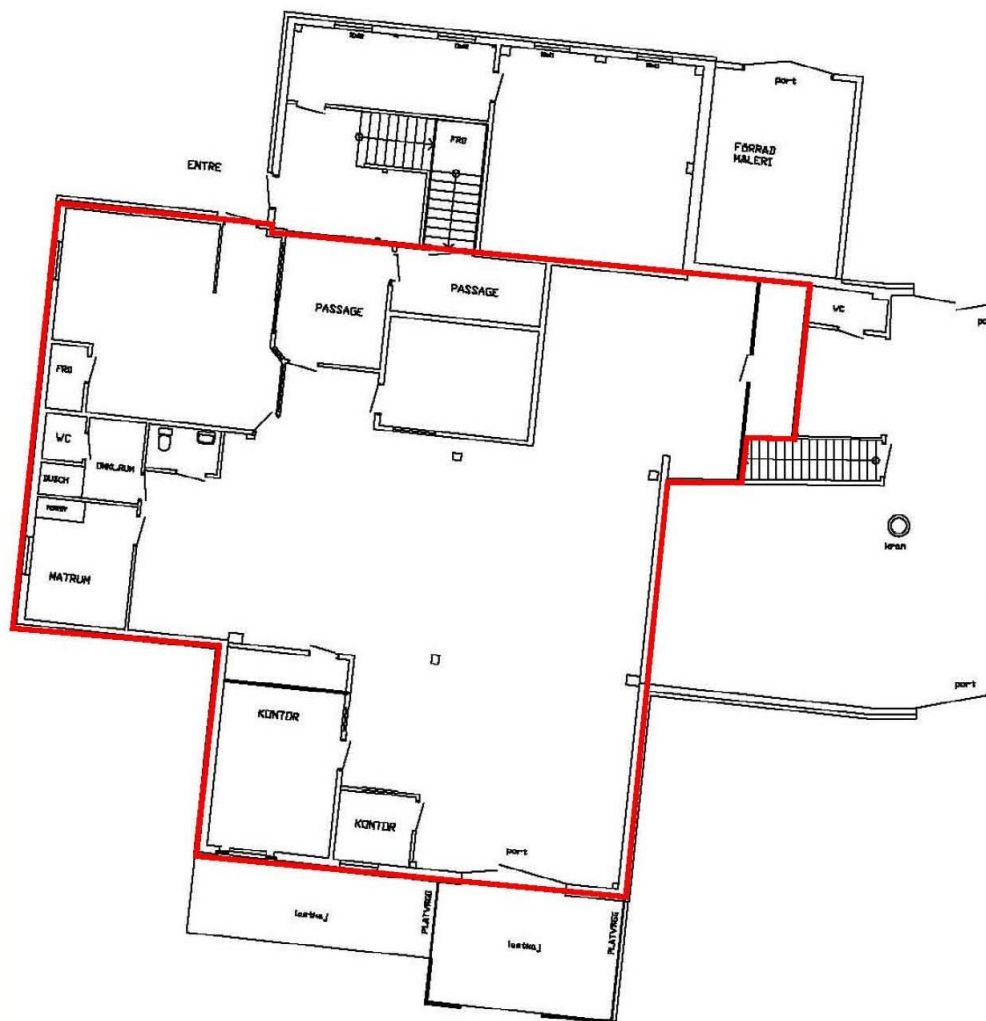
Grundhyra 1 100 kr/kvm/år exkl. moms.  
Fastighetsskatt, tillägg för värme/varmvatten samt el tillkommer.

**Kontakta oss gärna för mer information.**

# Hyvelgatan 16

Lokal i markplan

PLANLÖSNING



# Hyvelgatan 16

Lokal i markplan

BILDER



Bilderna ovanför är digitalt möblerad. Lokalen är i dagsläget omöblerad.

# Hyvelgatan 16

Lokal i markplan

BILDER

