

Kålsängsgränd 10A

Lokal i markplan/butikslokal

TYP:	Kontor/Butik
STORLEK:	95 kvm
ADRESS:	Kålsängsgränd 10A
OMRÅDE:	Centrum



Lokalbeskrivning

Central lokal om 95 kvm på markplan. Med en toalett och litet pentry.

Antal arbetsplatser

Beroende av verksamhet.

Omgivning/Kommunikationer

Fastigheten ligger i city, nära ett stort urval av restauranger och handel. Med Resecentrum nära är kommunikationerna optimala och underlättar besöken för långväga gäster, alltifrån flyg- till tåg- och bussburna resenärer.

Parkering

Det finns möjlighet att hyra ett begränsat antal parkeringsplatser på innergården. Dessutom ligger lokalerna endast 50 meter från parkeringshuset Grimhild.

Data/tele/tv

Fastigheten har fiberanslutning. Internetuppkoppling kan tecknas via Primlight för omgående leverans.

Övrigt

Lokalerna kan endast hyras av momspliktig hyresgäst. För smidig inpassering och handhavande av porttelefon är systemet Aptus installerat i fastigheten. Ledig 2024-01-01.

Om fastigheten

Fastigheten började byggas 1883. Husen byggdes i sten och stod klara 1956. Under årens lopp har ett flertal om- och tillbyggnationer gjorts och lokalerna har bland annat inhytt HJ Söderbergs konfektionsfabrik, ett tryckeri, kontor samt laboratorium.

Pris

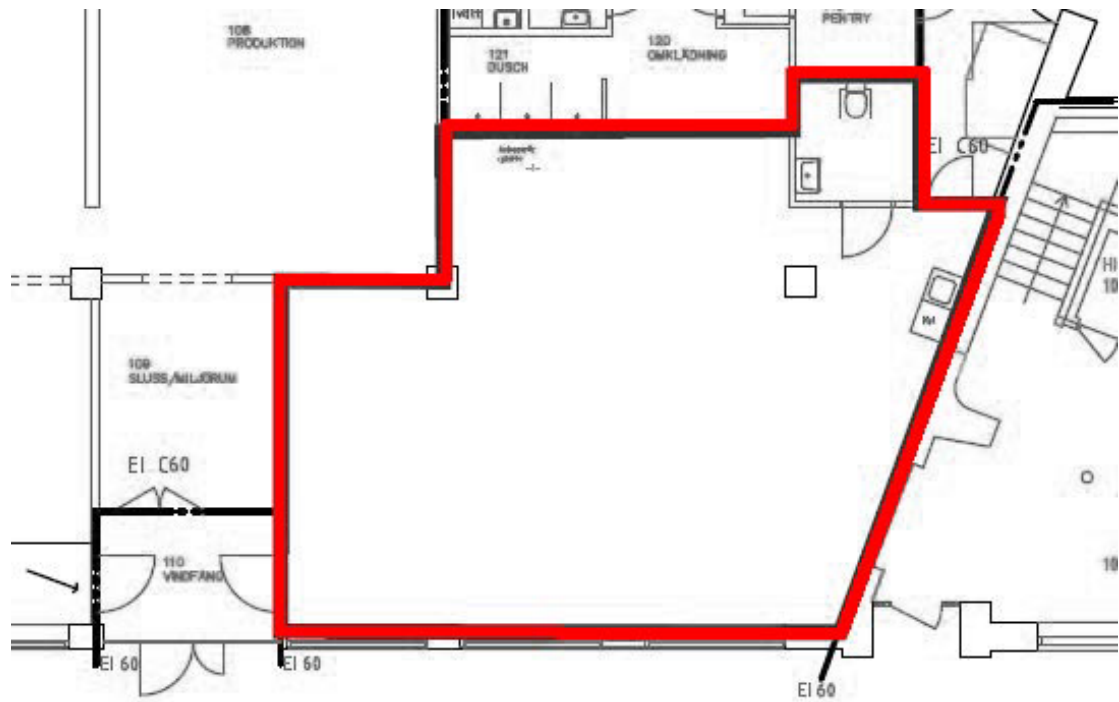
2 750 kr/kvm/år exkl. fastighetsskatt och moms. Elavtal tecknas av hyresgästen

Kontakta oss gärna för mer information.

Kålsängsgränd 10A

Lokal i markplan/butikslokal

PLANLÖSNING



Kålsängsgränd 10A

Lokal i markplan/butikslokal

BILDER

