

# Dragarbrunnsgatan 65

Lokal med närhet till resecentrum

TYP:	Kontor
STORLEK:	74-196 kvm
ADRESS:	Dragarbrunnsgatan 65
OMRÅDE:	Centrum



## Lokalbeskrivning

Kontorslokal beläget i eget hus på innergård med attraktivt läge nära city. Lokalen är fördelad på två våningsplan och består av fyra kontorsrum med delvis glasade väggar och ett större rum med öppen planlösning. Det större rummet har takfönster med vackert ljusinsläpp. Genomgående ljusa väggar och trägol. Rymlig entré som även kan användas som kontorsplats. Lokalen har två toaletter samt två kök, ett som är beläget en trappa upp från det stora rummet. Lokalens yta är anpassningsbar. Finns möjlighet att dela upp i två separata lokaler om 81 kvm och 74-86kvm.

## Antal arbetsplatser

Ca 10 personer.

## Omgivning/Kommunikationer

Lokalerna ligger på Dragarbrunnsgatan mycket nära city med stort urval av restauranger och handel. Med gångavstånd till resecentrum är kommunikationerna optimala och underlättar besöken för långväga gäster, alltifrån flyg- till tåg- och bussburna resenärer.

## Parkering

Det finns möjlighet att hyra parkeringsplats på innergården i mån av plats. Dessutom ligger lokalerna endast några meter från parkeringshuset Grimhild.

## Data/tele/tv

Fastigheten har både fiber- och kopparanslutning. Internetuppkoppling kan tecknas via Primlight för omgående leverans.

## Övrigt

Lokalerna är försedda med kyla. Kan endast hyras av momspliktig hyresgäst.

## Om fastigheten

Fastigheten började byggas 1883. Husen byggdes i sten och stod klara 1956. Under årens lopp har ett flertal om- och tillbyggnationer gjorts och lokalerna har bland annat inhyst HJ Söderbergs konfektionsfabrik, tryckeri, kontor och laboratorium. Idag är lokalerna moderna kontorslokaler.

## Pris

Grundhyra 2 100 kr/kvm/år exkl. fastighetsskatt, värme-, källsorteringstillägg, el och moms.

**Kontakta oss gärna för mer information.**

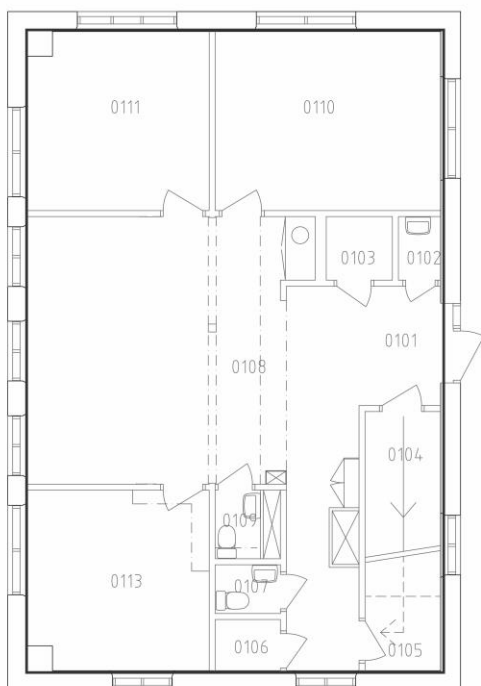


Postadress: Box 923, 751 09 Uppsala, Besöksadress: Kålsängsgränd 10B  
Telefon: 018-65 67 80 | [info@miabforvaltning.se](mailto:info@miabforvaltning.se) | [www.miabforvaltning.se](http://www.miabforvaltning.se)

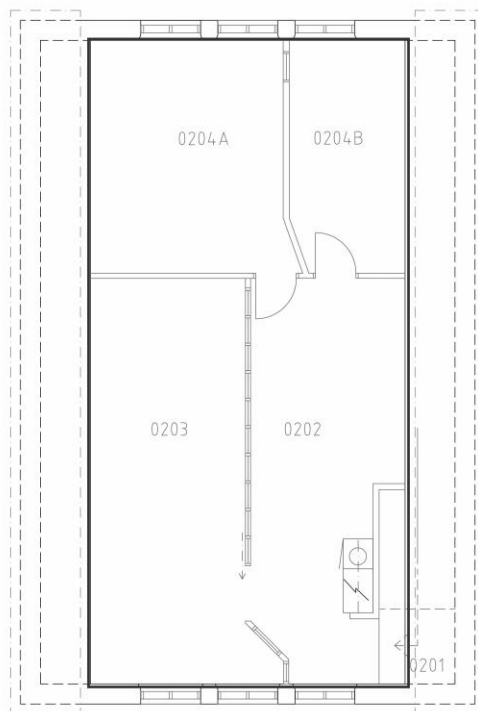
# Dragarbrunnsgatan 65

Lokal med närhet till resecentrum

PLANLÖSNING



Våning 1



Våning 2

# Dragarbrunnsgatan 65

Lokal med närhet till resecentrum

BILDER

